

ASSEMBLÉE GÉNÉRALE



Procès Verbal de l'AG du 3 Février 2025

CARRÉ des ASSOCIATIONS MULHOUSE

PV AG

La présentation projetée pendant l'AG sert de compte rendu.

Sont ajoutés en le notifiant :

- les résultats des votes
- les différentes questions et réponses
- ainsi que les messages des producteurs lors de la table ronde.

Étaient présents :

Producteurs: 10

Excusés : 3

Amapiens: 36 (procurations incluses)



ORDRE DU JOUR

1. Accueil
2. Approbation PV AG 2024
3. Rapport moral et activité 2024
 - Présentation résultats enquête Producteurs
4. 2025 dans tout cela? Nos projets prioritaires
5. Point financier – Trésorerie – Bilan 2024 & prévisionnel 2025
 - nomination des réviseurs aux comptes
6. Votes: Renouvellement des membres du CA
7. Table Ronde: Agriculture Biologique: Quelles perspectives pour 2025 ?
8. Fin AG 21h30



ACCUEIL

Mot d'accueil & remerciements

Approbation du PV de l'AG 2024 : **approuvé à l'unanimité**



RAPPORT MORAL

Que dire de 2024? Cette année fût très difficile pour les producteurs.

Les intempéries se sont enchaînées les unes après les autres

Baisse de la production en quantité et en qualité

Maladies qui ont touchées les cheptels en deuxième partie d'année

Ceci, cumulé aux difficultés des années précédentes fait que certaines fermes du réseau sont en (grande) difficulté/ fragilité.

Rhénamap a focalisé ses actions à faire (re)connaître les bienfaits du “Produire et consommer autrement” par une présence publicitaire grand public importante. Les réactions sont positives mais difficilement quantifiables. D'autres actions (tabliers et paniers de Noël) de fin d'année ont permis de se faire connaître de façon plus ciblée.

Notre choix de consommer en AMAP participe à la vie locale, la dynamisation des territoires par le maintien des exploitations et de tous les métiers attenants.

Inutile de vous rappeler que par cet engagement réciproque, les producteurs sont rémunérés au juste prix et ont la visibilité sur leur production. Tous les producteurs interrogés nous l'ont confirmé. Les AMAP sont et restent le système de distribution qui leur permet d'être bénéficiaire. Les autres moyens de distribution sont plus aléatoires et ils n'ont pas la “main dessus”.

Nous avons bénéficié d'une alimentation locale et saine, **nous avons tous joué un rôle:**

Rhénamap a promu les producteurs du réseau et agit pour les soutenir au mieux

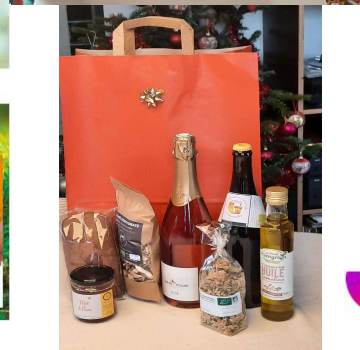
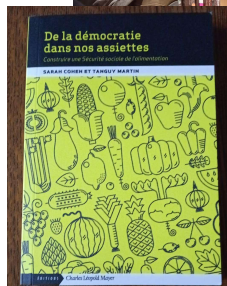
Nous tous, amapiens, avons concrètement soutenu les producteurs en nous abonnant, en venant régulièrement,...

Vous, les producteurs, avez régalié nos papilles, vous êtes notre meilleur atout!

Restons mobilisés et surtout continuons à agir!



RÉTROSPECTIVE 2024: Rhénomap sur tous les fronts...



... même au cinéma lors de ciné-rencontres-débats



Diffusions théorie du Boxeur

St Louis,
Altkirch avec La sécurité sociale de l'alimentation
Mulhouse avec Moulin Nature & CCFD



RÉTROSPECTIVE 2024

Des producteurs & artisans ont quitté le réseau...



Véronique & Christophe Thévenot



Émilie et Olivier Rominger



Cédric Koehl

RÉTROSPECTIVE 2024

.... d'autres ont rejoint le réseau.

Cela nous permet d'élargir la gamme de produits du réseau

Samantha et Sébastien Mary à Huningue, Landser et Mulhouse
Poulet et noisettes



Florence Fonds-Montmaur
à Mulhouse et Riedisheim
Champignons



DE BELLES INITIATIVES...

Vie du réseau:

Transition et transmission des brasseries

Les paniers solidaires à Landser: association CARITAS & Rhénamap

Déjà 700 € de dons en 3 distributions.

Et comme toujours

- Réunions Interreg: Coordination trinationale
- Consortium Pour une Sécurité sociale de l'alimentation - Alsace
- Réunions PAT, Projets Alimentaires Territorial
- Initiative Mangeons local qui prend de l'ampleur

Rencontres épisodiques avec le CCFD, Moulin nature et MCC



ACTION de SOUTIEN PANIERIS SOLIDAIRES au profit de CARITAS

La section locale de CARITAS Alsace (Kembs, Landser, Sierentz) mène une action pour offrir des paniers solidaires aux personnes en précarité alimentaire qui sont en constante augmentation et ainsi leur permettre d'accéder à une alimentation saine et de qualité.

Si vous souhaitez vous associer à cette action, votre don permettra à CARITAS de se fournir en légumes frais Bio auprès de l'AMAP "Cœur du Sundgau". Les légumes seront distribués localement, aux personnes inscrites auprès de Caritas.

Le montant versé vous donnera droit à une déduction fiscale de 75%.

Nous vous remercions pour votre soutien.

Odile Kachler (Caritas) & Maurice Messner (Rhénamap)



RHÉNAMAP & Les CONTRATS (fin 2024)

- Une large gamme de produits frais avec des nouveautés :

Légumes et fruits de saison,

Viandes (bœuf, agneau, porc et poulet),

Pain

Produits laitiers: lait et fromages (vache, brebis, chèvres)

Miel

Produits secs & huile

Pâtes, tisanes,...

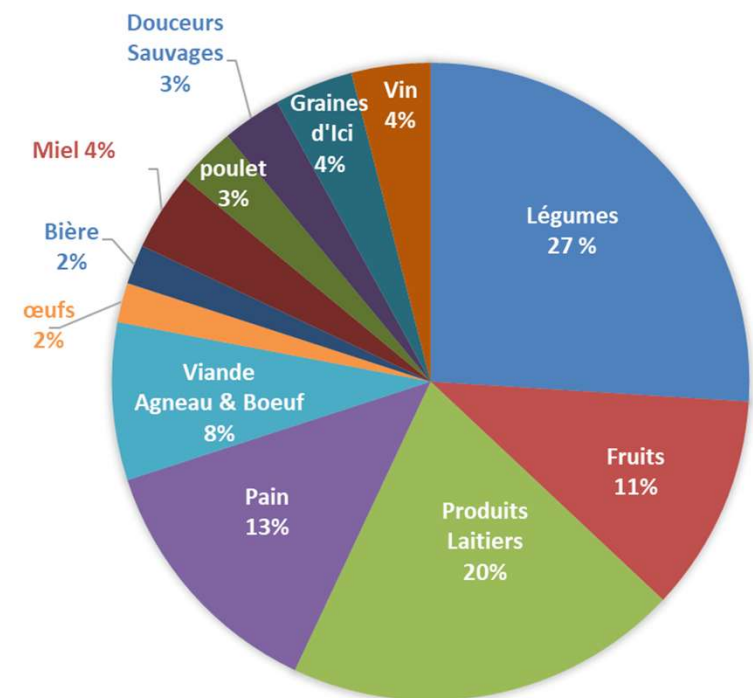
Vin

Bière

Nouveautés: Poulets et champignons sans oublier les pâtes (Joël)

- Env. 480 adhérents - relativement stable
- +/-1350 contrats (légère baisse/ 2023) et +/- 360 commandes pour huile d'olive, produits châtaignes et agrumes.
- 2.7 contrats par adhérents (légère baisse)
- 53% des consom'acteurs ont plus d'un contrat

REPARTITION ABONNEMENTS FIN 2024



RHÉNAMAP & LES AMAP VU PAR LES PRODUCTEURS

Interviews réalisées cet automne auprès des producteurs du réseau

Les axes de questions lors de l'interview des producteurs

- Bilan AMAP 2024 : évolution du nombre d'amapiens et chiffre d'affaires
- Vie du réseau:
 - lieu de distribution, relation avec les amapiens et relation avec Rhénamap
 - votre avis sur le système des AMAP, vos attentes de Rhénamap.
- Vie de l'exploitation



RHÉNAMAP & LES AMAP VU PAR LES PRODUCTEURS

QUELQUES RÉSULTATS IMPORTANTS

En AMAP, le nombre d'amapiens et le chiffre d'affaires a tendance à baisser en 2024 par rapport à 2023

Certains producteurs ont une part infime de leur commercialisation en AMAP

- 6 producteurs ont moins de 5% de CA en AMAP,
- 2 ont un CA >40%.

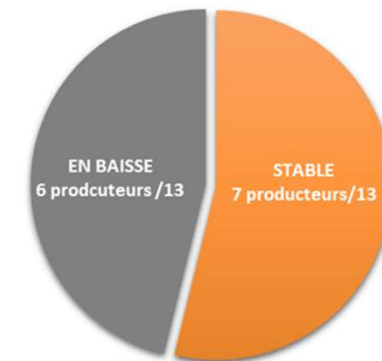
Note 1 : A titre de comparaison, il atteint 70 à 75% dans d'autres régions.

Note 2 : Les autres modes de commercialisation sont : magasin de producteurs, marchés, vente directe,... mais là aussi les ventes baissent

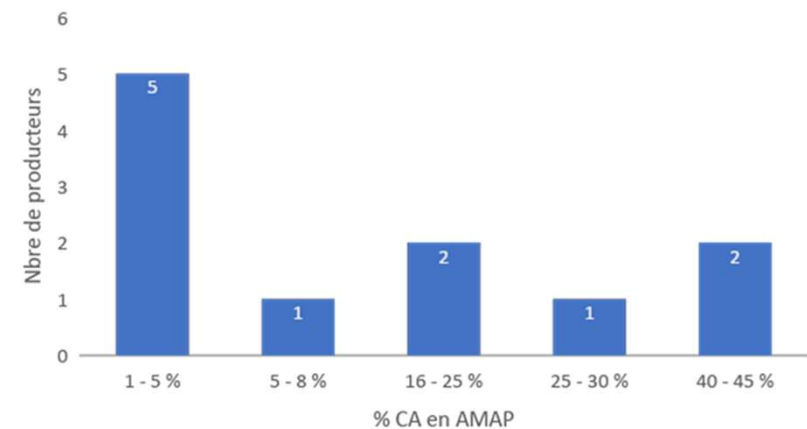
Plus-value du système des AMAP:

- convivialité, rencontre avec les producteurs, c'est ce qui nous différencie des autres modèles
- C'est la commercialisation qui nous permet **le meilleur bénéfice et de vivre de notre métier**

Evolution CA 2024/2023



QUEL % du CA de vos fermes en AMAP?



ENQUÊTE PRODUCTEURS : LES + et LES -

- + Un attachement fort au réseau
- + Diversité des produits sur les lieux => plus de dynamisme
- + Bonne ambiance, convivialité et relation Amapiens & producteurs
- La notion de valeur AMAP tend à se perdre: irrégularité des amapiens, les producteurs ne se connaissent plus tous, disponibilité...
- Baisse de visibilité du BIO et multitude d'informations contradictoires
- Un leitmotiv : les lieux de distribution à améliorer (Mulhouse et Altkirch en particulier)
- Mauvaise visibilité sur les sites et des sites
- Un fort engagement pour les producteurs en temps et trajet
- Difficultés sur les fermes principalement liées aux aléas climatiques



ACTIONS EN 2025: VISIBILITÉ DES PRODUCTEURS...

... POUR AUGMENTER LE NOMBRE D'ABONNEMENTS ET LE CA

Revenir à certain fondamentaux

- Renforcer les liens sur les sites & implications des amapiens sur les sites: référents, aide à la distribution, ...
- Trouver qq'1 pour prendre son panier en cas d'absence,
- régularité, ...

Visibilité des producteurs sur les sites

- Signalétique par producteurs sur les sites de distributions + lumière
- Amap'éro par producteurs, pour que les amapiens connaissent toutes les offres sur les sites de distributions
- Améliorer la visibilité et le confort des sites de distributions

Opérations ponctuelles

- Paniers de Noël & chèques cadeaux
- Journées des associations (Mulhouse, Riedisheim, St Louis, Altkirch,...)
- Initiatives PAT, Consortium InterReg, Mangeons Local,...



ACTIONS EN 2025: VISIBILITÉ DES PRODUCTEURS...

Communication aussi bien en interne qu'en externe

- Créer des fils WhatsApp par site
- Refonte de notre site internet "porte d'entrée" de Rhénamap
- Cycle de conférences, soirées débats éventuellement conjointement avec des partenaires pour renforcer les synergies avec nos partenaires et se faire connaître du plus grand nombre
- Bouche à Oreille & convaincre des nouveaux
- Publication presse
- Lutte contre le dénigrement du BIO

Enfin,

Fête des AMAP: ferme Better en mai ou juin avec de nombreux stands pour les producteurs (note post AG : la fête est reportée en 2026)

Le but affiché est d'assurer que

Rhénamap devienne LA référence du direct producteurs/ consommateurs pour la consommation des produits sains et de qualité en sud Alsace!

Le soutien aux producteurs ne faiblisse pas

Le nombre d'amapiens augmente



POINT FINANCIER – TRÉSORERIE – BILAN 2024

Dépenses	Montant	Part	Recettes	Montant	Part	Remarques
			Cotisations producteurs	14 428,80 €	37,02%	
			Cotisations amapiens	7 726,25 €	19,82%	
Dons	200,00 €	0,67%	Dons	207,50 €	0,53%	Don à l'église et dons amapiens
Boutique	6 324,70 €	21,13%	Boutique	7 534,70 €	19,33%	Huile d'olive, châtaignes, paniers Noël, Forêt enchantée
			Subventions	9 019,20 €	23,14%	Gerplan, Sundgau (avec amortissement)
			Intérêts	60,38 €	0,15%	
Fournitures administratives	276,99 €	0,93%				
Communication	18 798,75 €	62,81%				Communication globale (JDS, radio France, sacs...)
Frais bancaires	202,27 €	0,68%				
Logiciel Compta	90,00 €	0,30%				Basicompta
Evenements	363,65 €	1,21%				Locations salles
Animation lieux distribution	1 418,08 €	4,74%				lumière, amapéros, Mannalas
Assurance	1 009,12 €	3,37%				Macif
Honoraires	1 080,00 €	3,61%				Comptable
Dotation aux amortissements	591,00 €	1,97%				Barnums, subvention
Stock	-450,00 €	-1,50%				tabliers
Autres	25,85 €	0,09%	Autres	0,14 €		
Total dépenses	29 930,41 €		Total recettes	38 976,97 €		
			Bénéfice	9 046,56 €		

Trésorerie au 31/12/24 :

Compte courant	1 735,17 €
Compte d'épargne	16 347,25 €
Caisse	79,01 €
TOTAL	18 161,43 €



POINT FINANCIER – TRÉSORERIE – PRÉVISIONNEL 2025

Nous avons renégocié quelques contrats

Ce qui nous permet des économies:

- Mailing
- Comptable
- Assurance : maintien de l'assurance juridique mais pas du conseil juridique. En cas d'accident sur une ferme pour des travaux participatifs, c'est à l'assurance de la ferme de payer.

Nous avons résilié le contrat avec le comptable . Des volontaires pour réviser les comptes 2025 ?

Lionel L'Haridon et Jean-Marie Schutz

Remarques de l'assemblée :

Les difficultés pour les AMAP ont été soulevées par plusieurs AMAPiens. L'importance de la mobilisation et continuer à s'abonner restent le meilleur moyen de soutien.

La question du parrainage est posée. Les membres du CA retienne l'idée.



Rhenamap

Budget Prévisionnel

Exercice du 01/01/2025 au 31/12/2025

export BasiCompta au 02/02/2025

Charges	Montant	Produits	Montant
60 - Achat	4,905.00 I	70 - Vente de produits finis, prestations de services, marchandises	3,000.00 I
Achats d'études et de prestations de services	0.00 I	Prestation de services	0.00 I
Achats non stockés de matières et de fournitures	3,750.00 I	Vente de marchandises	3,000.00 I
Fournitures non stockables (eau, énergie)	0.00 I	Produits des activités annexes	0.00 I
Fourniture d'entretien et de petit équipement	1,155.00 I		
Autres fournitures	0.00 I		
61 - Services extérieurs	990.00 I	74 - Subventions d'exploitation	980.00 I
Sous traitance générale	0.00 I	Etat (ANS, ARS, ...)	0.00 I
Locations	750.00 I	Région(s)	0.00 I
Entretien et réparation	0.00 I	Département(s)	0.00 I
Assurance	240.00 I		
Documentation	0.00 I		
Divers	0.00 I		
62 - Autres services extérieurs	23,480.00 I		
Rémunérations intermédiaires et honoraires	1,080.00 I	Commune(s)	0.00 I
Publicité, publication	17,465.00 I	subvention communauté de communes et agglomérations	980.00 I
Déplacements, missions	2,000.00 I	Organismes sociaux (à détailler)	0.00 I
Frais postaux et de télécommunications	2,735.00 I		
Services bancaires, autres	200.00 I		
63 - Impôts et taxes	0.00 I	Fédération	0.00 I
Impôts et taxes sur rémunération	0.00 I	Fonds européens	0.00 I
Autres impôts et taxes	0.00 I	ASP	0.00 I
64 - Charges de personnel	0.00 I	Autres recettes (précisez)	0.00 I
Rémunération des personnels	0.00 I		
Charges sociales	0.00 I	75 - Autres produits de gestion courante	25,620.00 I
Autres charges de personnel	0.00 I	Dont cotisations	21,650.00 I
65 - Autres charges de gestion courante	125.00 I	76 - Produits financiers	100.00 I
66 - Charges financières	0.00 I	77 - Produits exceptionnels	0.00 I
67 - Charges exceptionnelles	200.00 I	reprises sur amortissements et provisions	0.00 I
68 - Dotation aux amortissements (provisions pour renouvellement)	0.00 I	79 - Transfert de charges	0.00 I
TOTAL DES CHARGES	29,700.00 I	TOTAL DES PRODUITS	29,700.00 I
86 - Produits des contributions	0.00 I	87 - Contributions volontaires en nature	0.00 I
Secours en nature	0.00 I	Dons en nature	0.00 I
Mise à disposition gratuite de biens et prestations	0.00 I	Prestations en nature	0.00 I
Personnel bénévole	0.00 I	Bénévolat	0.00 I
TOTAL DES CHARGES	29,700.00 I	TOTAL DES PRODUITS	29,700.00 I

Résultat : 0.00 €



VOTES: RENOUVELLEMENT DU CA par ⅓

Renouvellement des membres du CA

Pour Mémoire les membres du CA sont:

Collège producteur : Frédéric Schwab ; Hervé Tschaen ; Christophe Wanner

Collège consommateur : Patricia Augustin; Denise Cafieri; Jean-Marc Cafieri; Pascale Friderich; Geneviève Hengy; Anne-Laure Grimaud- Leclere; Sébastien Koenig; Maurice Messmer; Christophe Montrocher; Mylène Moreau; Stephan Peev; Sébastien Pigeot; Séverine Wollenschneider.

Composition actuelle du bureau:

Présidente Séverine Wollenschneider

Secrétaire: Sébastien Pigeot

Secrétaire adjoint: Mylène Moreau & Anne Laure Grimaud-Leclere

Trésorier: Sébastien Koenig

Trésorier adjoint: Jean-Marc Cafieri

MEMBRES SORTANTS

Amapiens

- Sébastien Koenig
- Maurice Messner,
- Mylène Moreau,
- Stephen Peev (ne se représente pas)
- Sébastien Pigeot,

Producteurs

- Frédéric Schwab,
- Hervé Tschaen (ne se représente pas)

MEMBRES ENTRANTS

Résultat des votes en fin de réunion



RESULTAT VOTES: RENOUVELLEMENT DU CA par ⅓

MEMBRES SORTANTS

Amapiens

- Sébastien Koenig
- Maurice Messner,
- Mylène Moreau,
- Stephen Peev (ne se représente pas)
- Sébastien Pigeot,

Producteurs

- Frédéric Schwab,
- Hervé Tschaen (ne se représente pas)

MEMBRES ENTRANTS

Amapiens

- Sébastien Koenig
- Maurice Messner,
- Mylène Moreau,
- Sébastien Pigeot,

Producteurs

- Frédéric Schwab,
- Stéphane Fernex (nouvelle candidature)

Membres du CA

Collège producteur : Stéphane Fernex; Frédéric Schwab ; Christophe Wanner

Collège consommateur : Patricia Augustin; Denise Cafieri; Jean-Marc Cafieri; Pascale Friderich; Geneviève Hengy; Anne-Laure Grimaud- Leclere; Sébastien Koenig; Maurice Messmer; Christophe Montrocher; Mylène Moreau; Sébastien Pigeot; Séverine Wollenschneider.



RESULTAT VOTES: RENOUVELLEMENT DU CA par ⅓

Résultats des votes :

CANDIDATURE

Producteurs

Frédéric Schwab, Stéphane Fernex

Résultat des votes :

Collège des producteurs :

Electeurs : 9

Votant : 9

Unanimité pour élire Frédéric Schwab et Stéphane Fernex

CANDIDATURE

Amapiens

Sébastien Koenig, Sébastien Pigeot, Maurice Messner, Mylène Moreau

Collège des consommateurs :

Electeurs : 36

Votant : 36

Unanimité pour élire Sébastien Koenig, Sébastien Pigeot, Maurice Messner et Mylène Moreau



TABLE RONDE

- Agriculture BIOLOGIQUE: Quelles perspectives pour 2025?



3 sujets principaux

Qu'est ce que la PAC ?

Quels impacts le changement climatique a-t-il en Alsace ?

En quoi, en Alsace, être en BIO est-il pérenne et valorisant ?

suivis par

Questions/réponses

(merci de garder vos questions pour la fin)



Premier thème

Qu'est que la PAC ?



• Christophe WANNER



Matthieu HERMANN





Deuxième thème

Quels impacts le changement climatique a-t-il en Alsace ?



• Stephane FERNEX



Matthieu HERMANN
GASSER



Raphaël







Difficile de gérer les variations de températures et le dérèglement. C'est épuisant pour la terre, les plantes,... c'est de plus en plus difficile de planifier les plantations.



Troisième thème

En quoi, en Alsace, être en BIO, est-il pérenne et valorisant ?



• Hervé TSCHAEN Raphaël GASSER



Matthieu HERMANN



Stéphane FERNEX





QUESTIONS / REPONSES

- avec tous les producteurs de la table ronde
- et
- présents ce soir dans la salle

- Frédérique SCHWAB (Pom d'Api), Hazaël BONHERT (Cézamie), Emilie LAURENT (Brebis du Draimont), Gilles STEHLIN (Cœur du Sudgau), Samantha MARY (Le Siebsenthal)
- avec une pensée pour ceux qui ne peuvent être avec nous ce soir,
- Laurent FICHTER (Rucher des Mûriers), Hervé TSCHAEN (Les Champs d'Orion), Frédéric SCHWAB (Pom d'Api), Julien BETTER (Ferme BETTER) , Joël PFAUWADEL (Ferme des Dahlias), Jeanne Marie OKONIEWSKI (Ferme des Hirondelles), Florence FONDS-MONTMAUR (La Pleurotière)



AG RHENAMAP 2025

SYNTHÈSE et CONCLUSION



Agissons !

Assurons la continuité des AMAP en 2025 et pour longtemps

- Bouche à oreille pour convaincre une personne de mon entourage professionnel, associatif, amical,... à adhérer
- Est-ce que je connais tous les producteurs qui sont sur le site? Est-ce qu'éventuellement je peux considérer un nouvel abonnement?
- Offrir des produits du réseau à nos amis, famille,
- Proposer à une connaissance de venir prendre son panier
- S'engager à l'année et venir régulièrement
- Lutter contre le dénigrement du BIO
- Meilleure visibilité des sites

Toutes les idées et actions sont bonnes, n'hésitez pas, soyons inventifs



Le but affiché est

de concrétiser notre soutien aux producteurs,

de voir le nombre d'amapiens augmenter

Rhénamap devienne LA référence du direct producteurs/ consommateurs pour la consommation des produits sains et de qualité en sud Alsace!

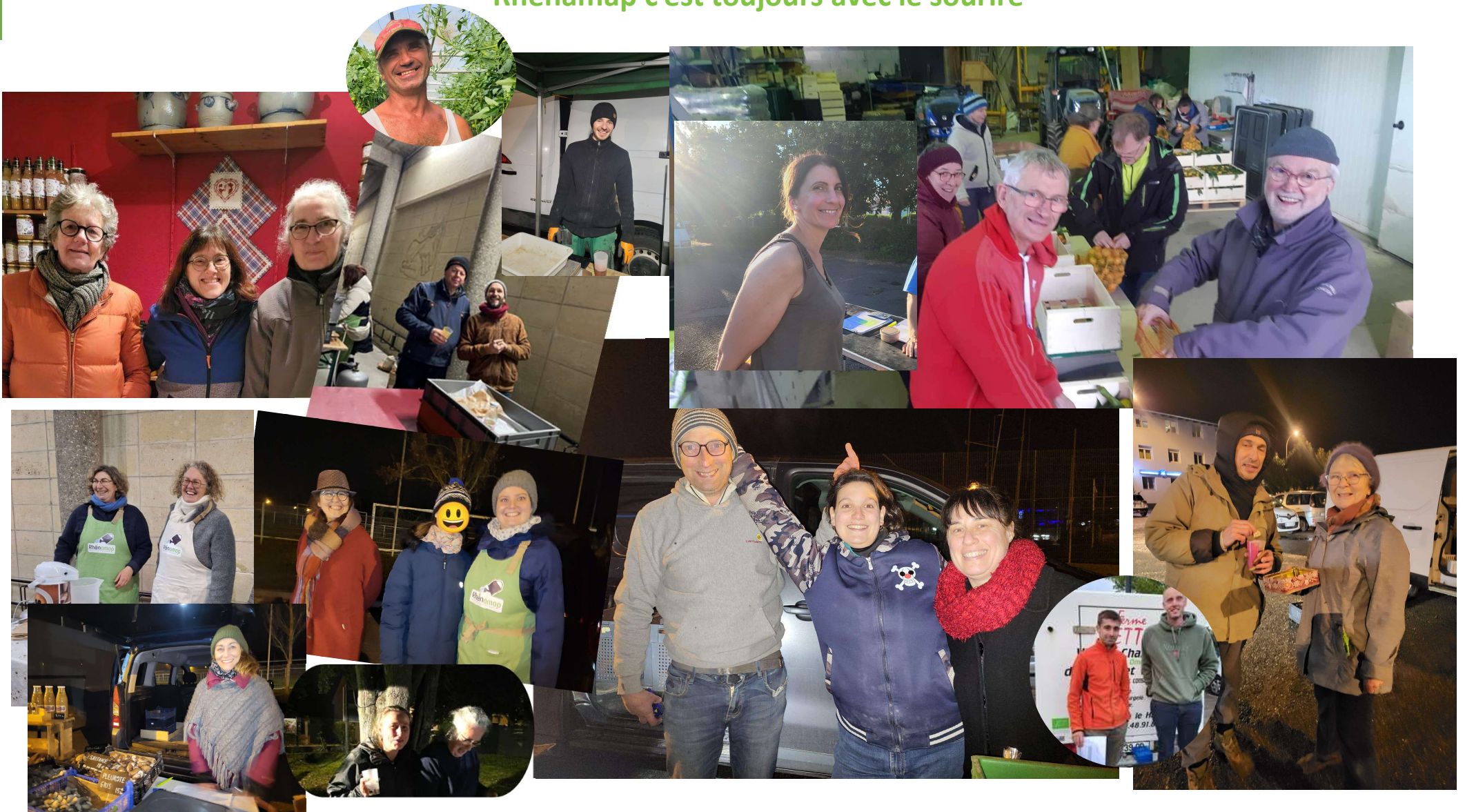


MOT DE CONCLUSION

Produire et consommer autrement
Aujourd'hui plus que jamais appliquons-le!
Agissons et soutenons nos producteurs



Rhénamap c'est toujours avec le sourire





A BIENTÔT !

Date prochaine réunion CA : lundi 24 Février



Retour en images





